
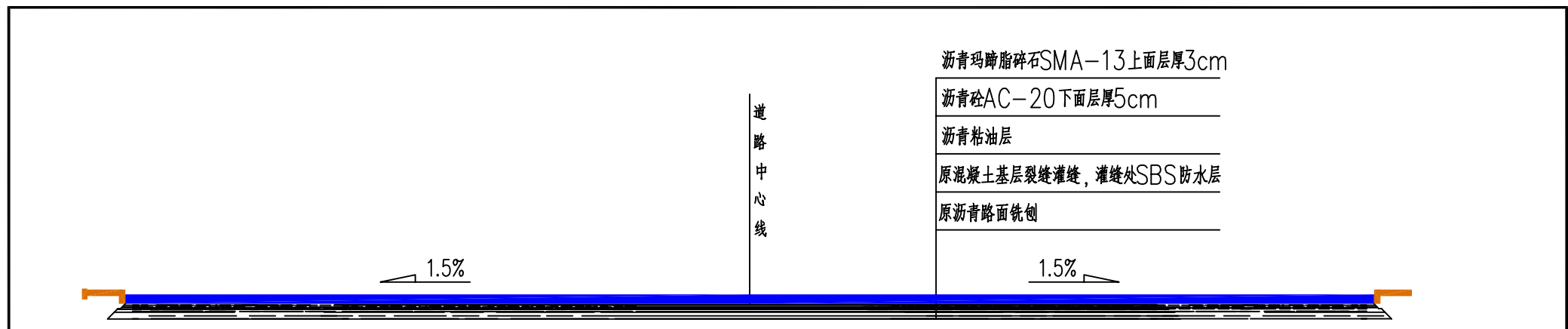


沥青路面改造一期工程平面示意图

-  面包砖改混凝土路面
-  面包砖改沥青路面
-  绿化
-  水泥路面
-  沥青路面
-  雨水口
-  检查井



沥青玛蹄脂碎石SMA-13上面层厚3cm
 沥青砼AC-20下面层厚5cm
 沥青粘油层
 原混凝土基层裂缝灌缝，灌缝处SBS防水层
 原沥青路面铣刨

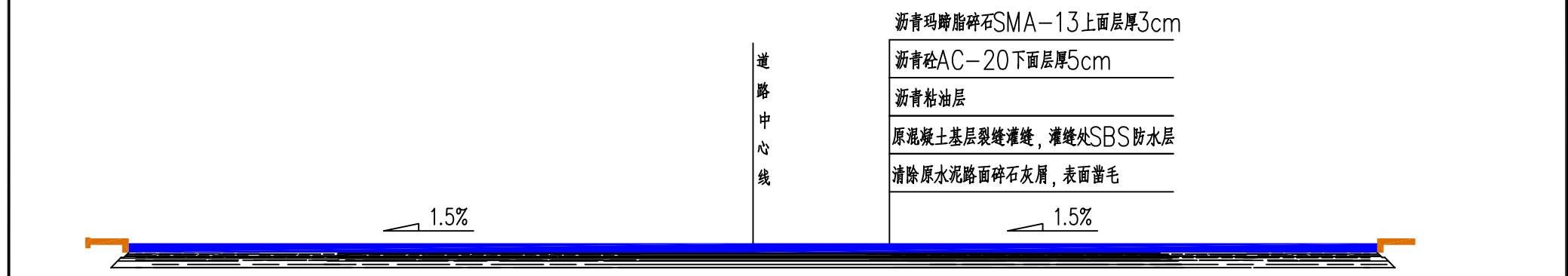


雨水

原沥青路面改造横断面图



雨水



沥青玛蹄脂碎石SMA-13上面层厚3cm
 沥青砼AC-20下面层厚5cm
 沥青粘油层
 原混凝土基层裂缝灌缝，灌缝处SBS防水层
 清除原水泥路面碎石灰屑，表面凿毛

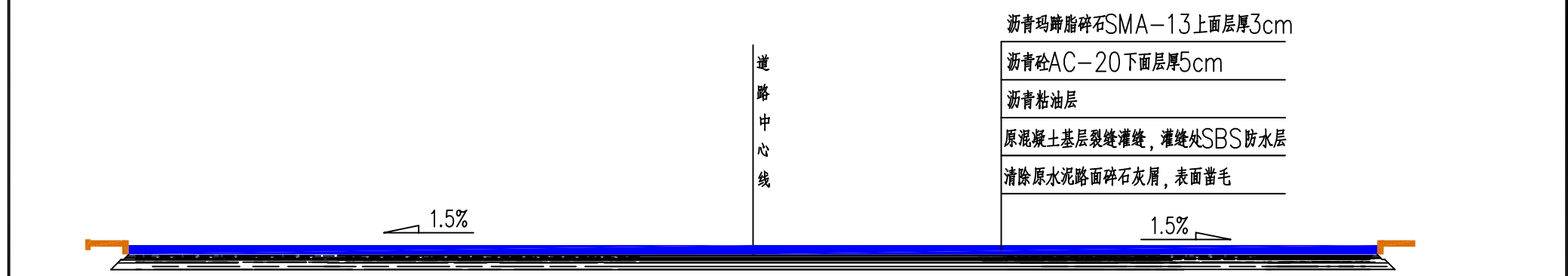


雨水

原水泥路面改造横断面图(单侧排水)



雨水



沥青玛蹄脂碎石SMA-13上面层厚3cm
 沥青砼AC-20下面层厚5cm
 沥青粘油层
 原混凝土基层裂缝灌缝，灌缝处SBS防水层
 清除原水泥路面碎石灰屑，表面凿毛

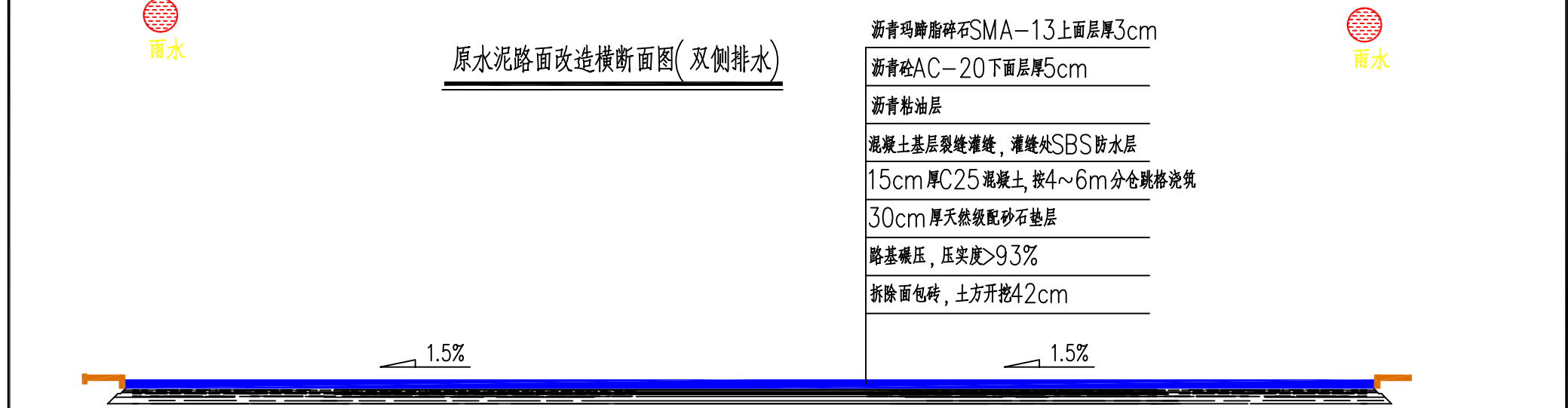


雨水

原水泥路面改造横断面图(双侧排水)



雨水



沥青玛蹄脂碎石SMA-13上面层厚3cm
 沥青砼AC-20下面层厚5cm
 沥青粘油层
 混凝土基层裂缝灌缝，灌缝处SBS防水层
 15cm厚C25混凝土，按4~6m分仓跳格浇筑
 30cm厚天然级配砂石垫层
 路基碾压，压实度>93%
 拆除面包砖，土方开挖42cm

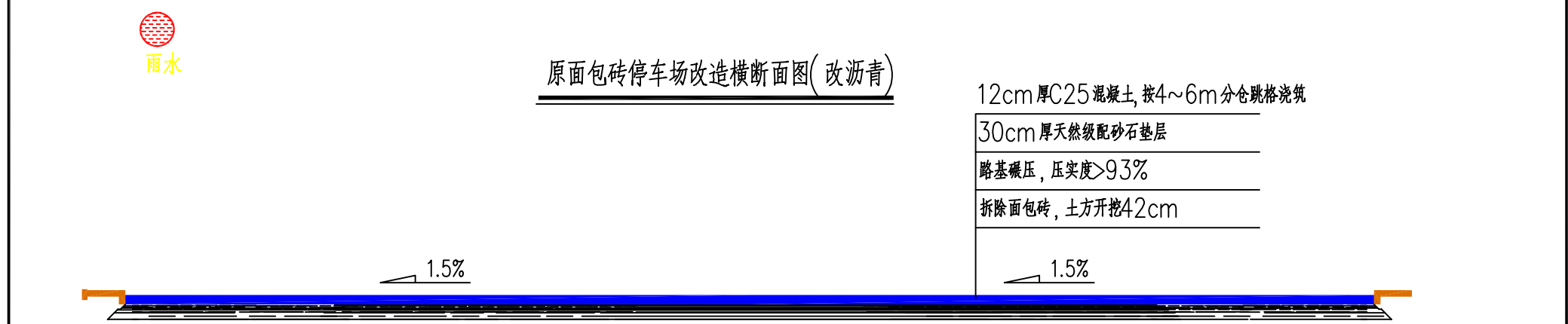


雨水

原面包砖停车场改造横断面图(改沥青)



雨水



12cm厚C25混凝土，按4~6m分仓跳格浇筑
 30cm厚天然级配砂石垫层
 路基碾压，压实度>93%
 拆除面包砖，土方开挖42cm

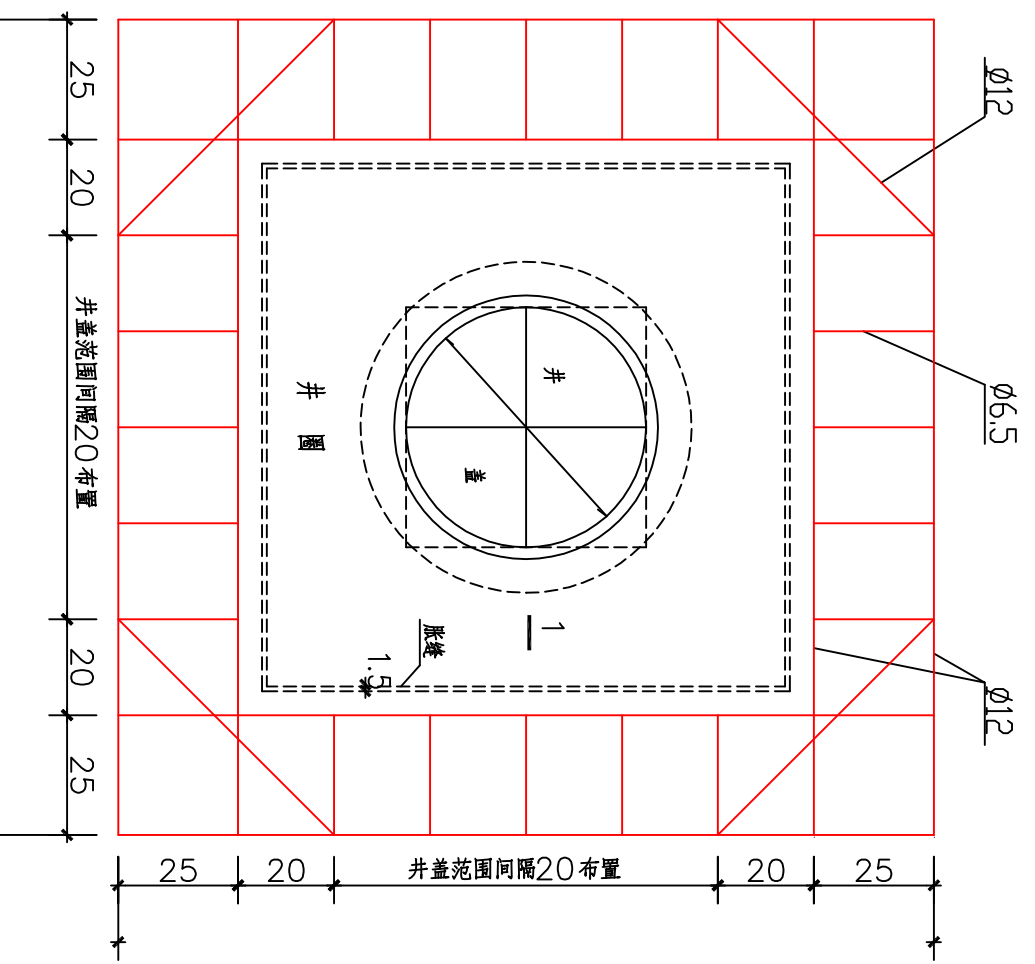


雨水

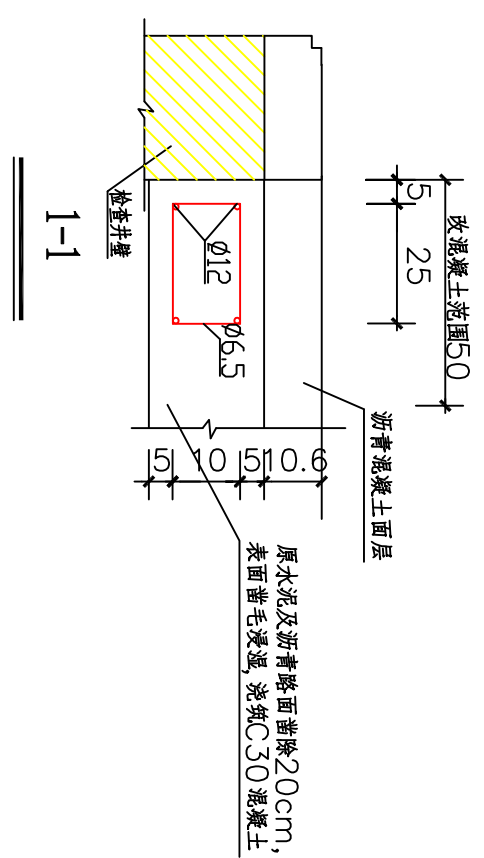
原面包砖停车场改造横断面图(改混凝土)



雨水

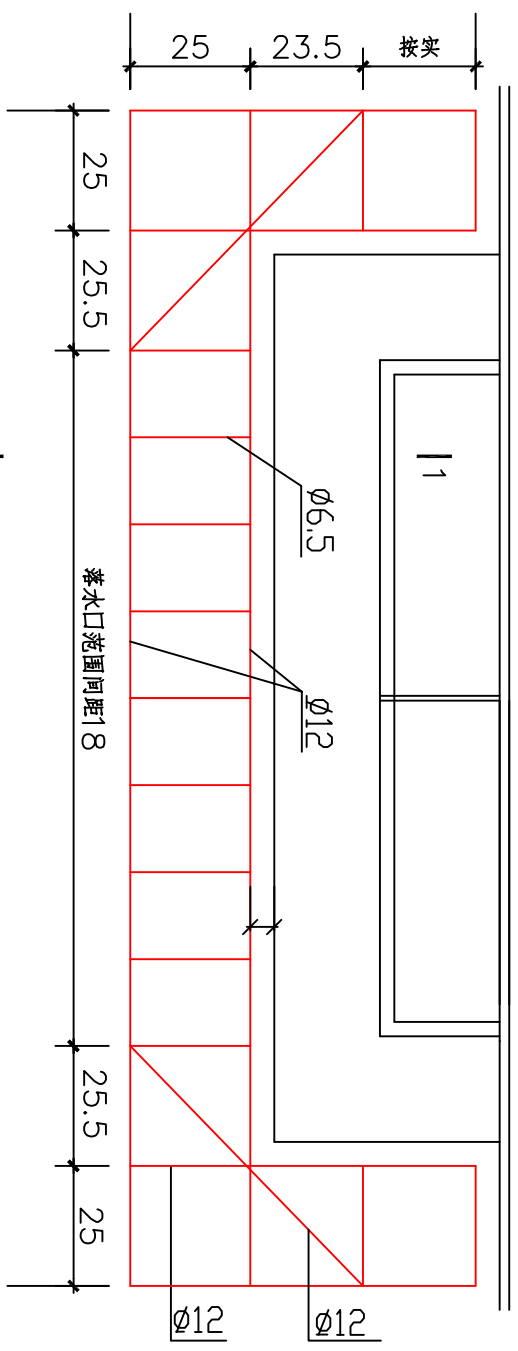


井口周围加固图

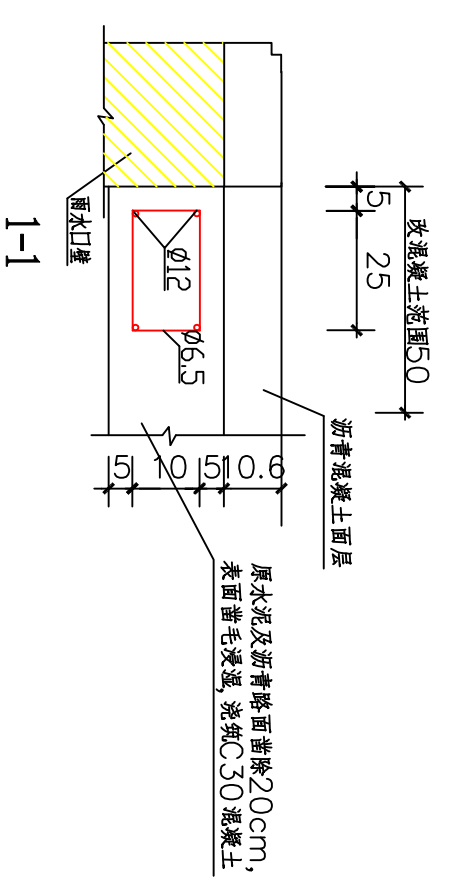


说明:

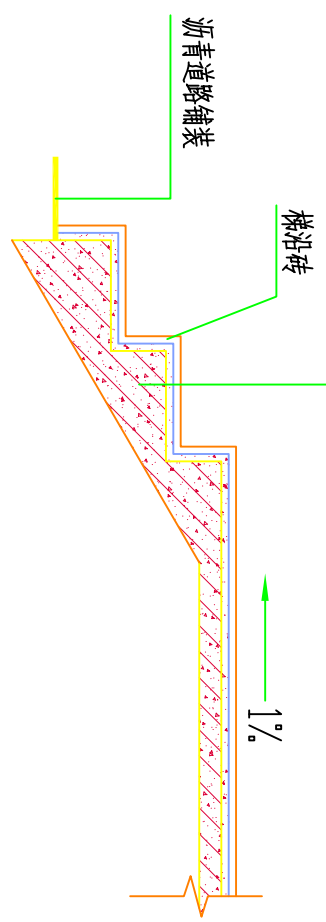
1、本图尺寸单位除钢筋以毫米计外, 其余均以厘米计。



雨水口周围抬升加固图



- 同款大理石防滑砖面层, 1:1 水泥砂浆勾缝
- 2厚1:3干硬性水泥砂浆结合层, 台阶面向外找坡1%
- 撒素水泥面 (洒适量清水)
- 原大理石防滑面砖拆除



台阶重铺砖大样 1:25

说明:
1、本图尺寸单位除钢筋以毫米计外, 其余均以厘米计。